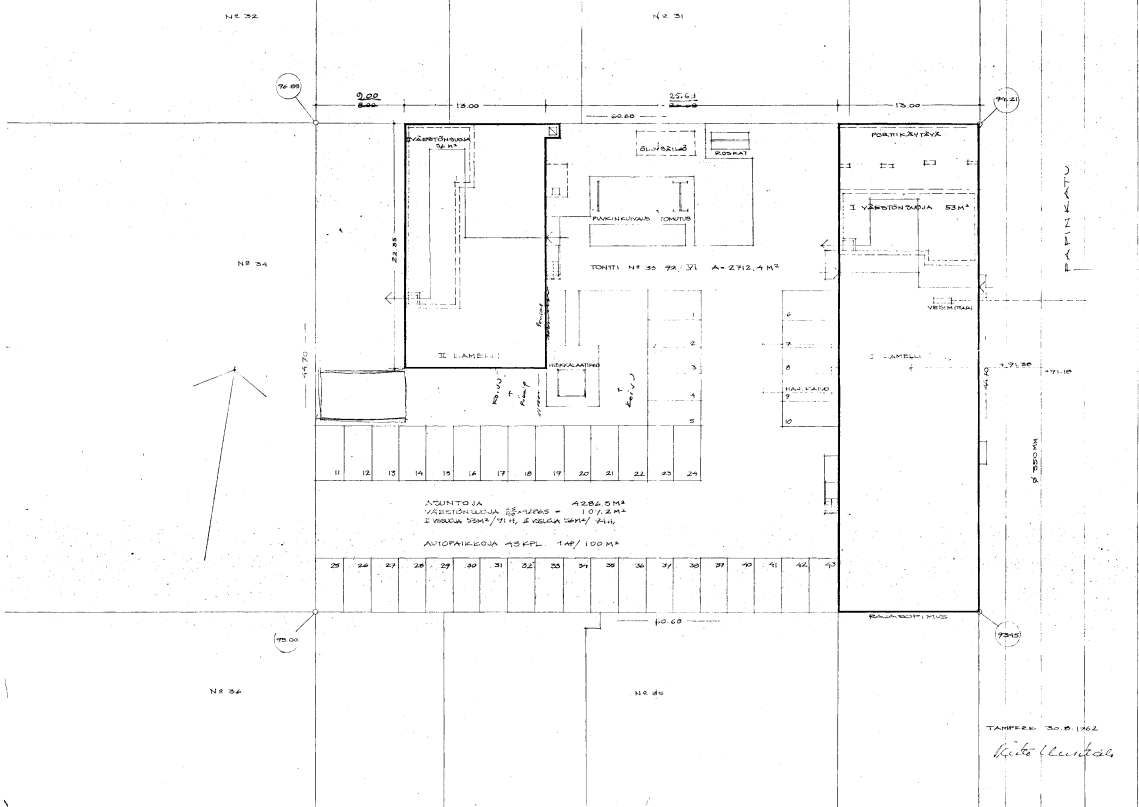
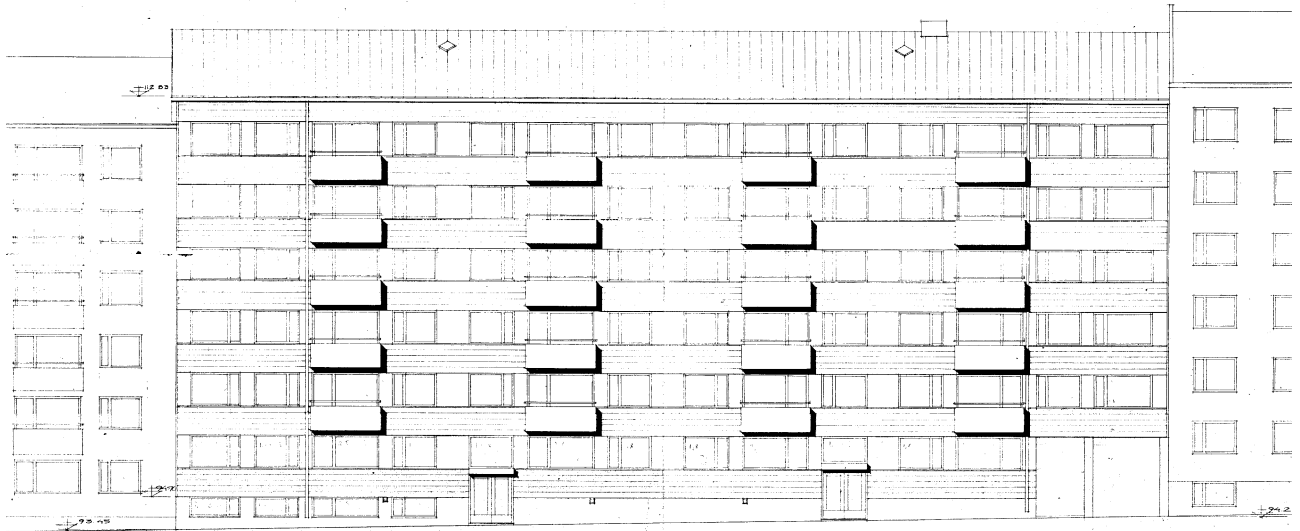


PAPINKATU 8,

ASUNRAKENNUS TONTILLE N^o 35/ 72, VI/ TAMPERE

ASEMAPIIRUSTUS 1/200

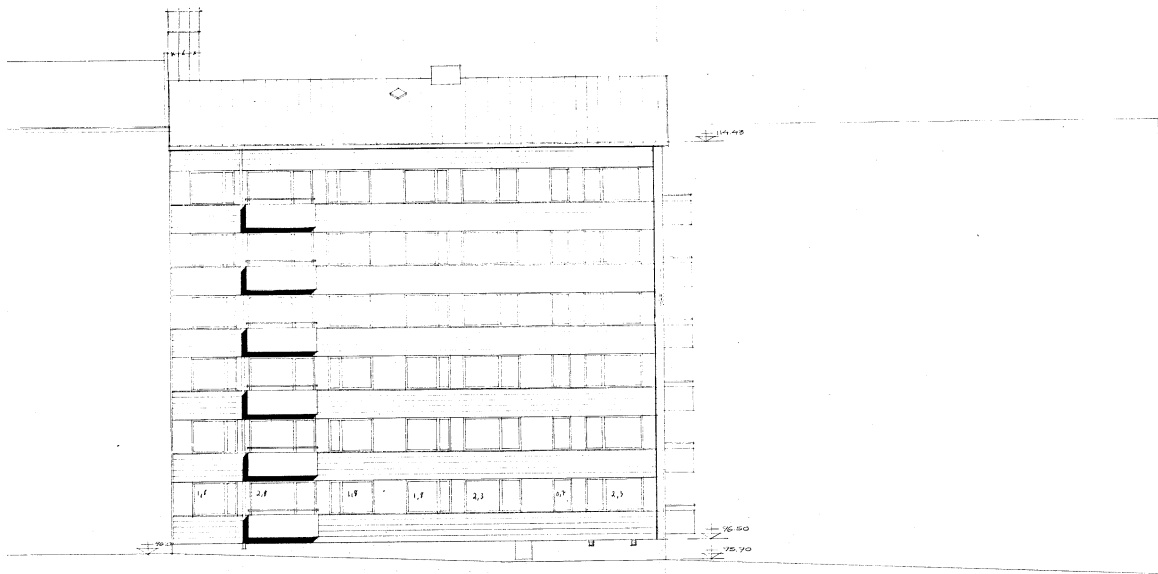




- KATE GALVANOITUA LEIVÄÄ,
- KUNTOKORJAT KUNTOKORJATTUNA RAKENNELLENTÄÄ,
- IKKUNAKALIT VALKOISTA KEMMURIPINTAISTA MINERITÄ,
- SARVIKESKATTEET VALKOISTA KEMMURIPINTAISTEN
- RUIHEMITÄÄ RAKENTAMISEN KÄYTTÖKÄYTTÖÄ,
- RAKENNUKSEEN.

TAMPERE 30.6.1962.

Risto Uusitalo

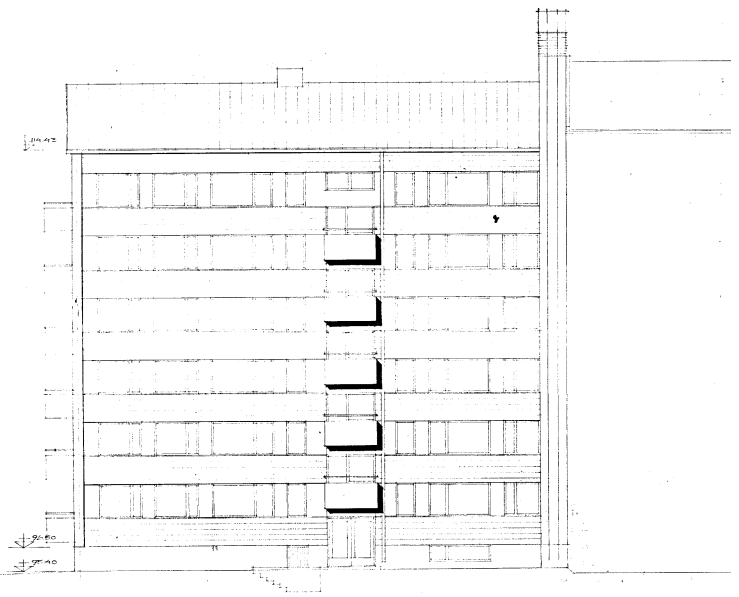


- KATE SAVAHITVA LEVYK.
- KÄSIRUUKAT KUNNOKSEKIPINTAISTA INKIDISELEMENTEID.
- KÄSIRUUKAT VALKOISTA KERRANPINTAISTA PINTAID.
- KÄSIRUUKAT VALKOISTA KERRANPINTAISTA
- KÄSIRUUKAT VALKOISTA KERRANPINTAISTA
- KÄSIRUUKAT VALKOISTA KERRANPINTAISTA
- KÄSIRUUKAT VALKOISTA KERRANPINTAISTA
- KÄSIRUUKAT VALKOISTA KERRANPINTAISTA
- KÄSIRUUKAT VALKOISTA KERRANPINTAISTA
- KÄSIRUUKAT VALKOISTA KERRANPINTAISTA

42 ikkuna neliötä

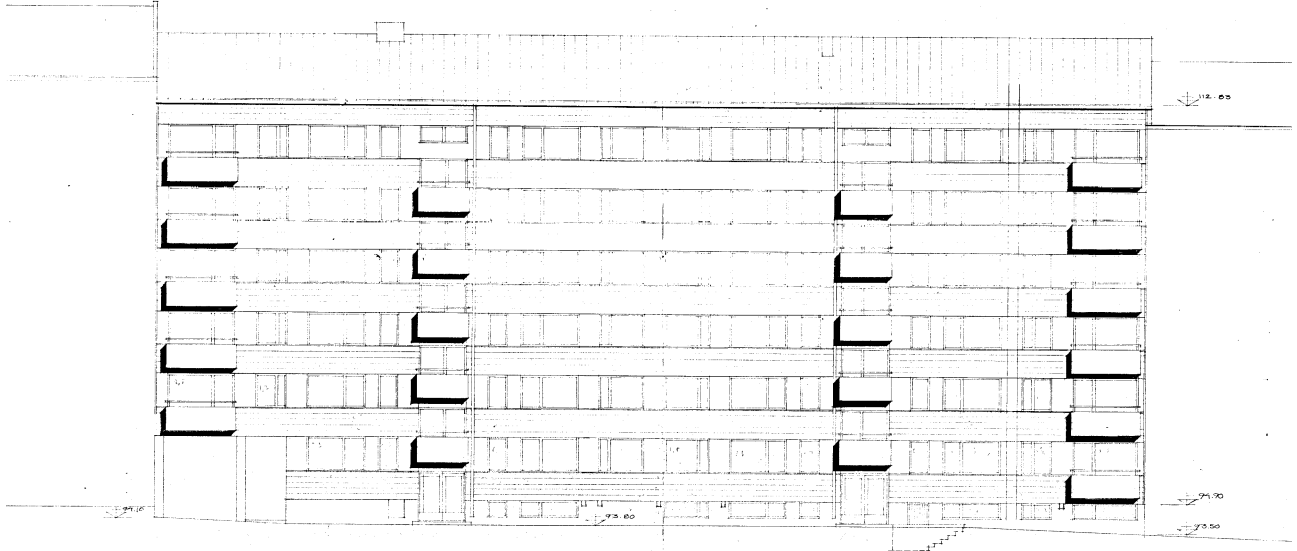
TAMPERE 20.6.1962

Antti Luoma



- KATE GALVANOITTTA LEVYÄ
- UUNIKUORI KALHAKERÄPINTAISEN KERÄMÄLLENTYKÄ
- KIVIMÄLITÄ JOUSTUVA KIVIMÄLLENTYKÄ
- RAKENNEVAHAT GALVANOITTTA KIVIMÄLLENTYKÄ
- KIVINÄKÄLÄ KIVIMÄLLENTYKÄ
- KIVINÄKÄLÄ KIVIMÄLLENTYKÄ
- KIVINÄKÄLÄ KIVIMÄLLENTYKÄ

TAMPERE 30.6.1962
Antti Luoma



- - SATE: SALKKAMITTIA, LEIVÄ,
- - SELOKINÄT, KILINKERITÄÄ, BISTOHUONEET,
- - SELOKINÄT, SALKKAMITTIA, KESKAPINTA, KILINKERITÄÄ,
- - PÄIVÄLÄITTE, YÖSUOJA, KESKAPINTA,
- - KILINKERITÄÄ, BISTOHUONEET,
- - BISTOHUONEET.

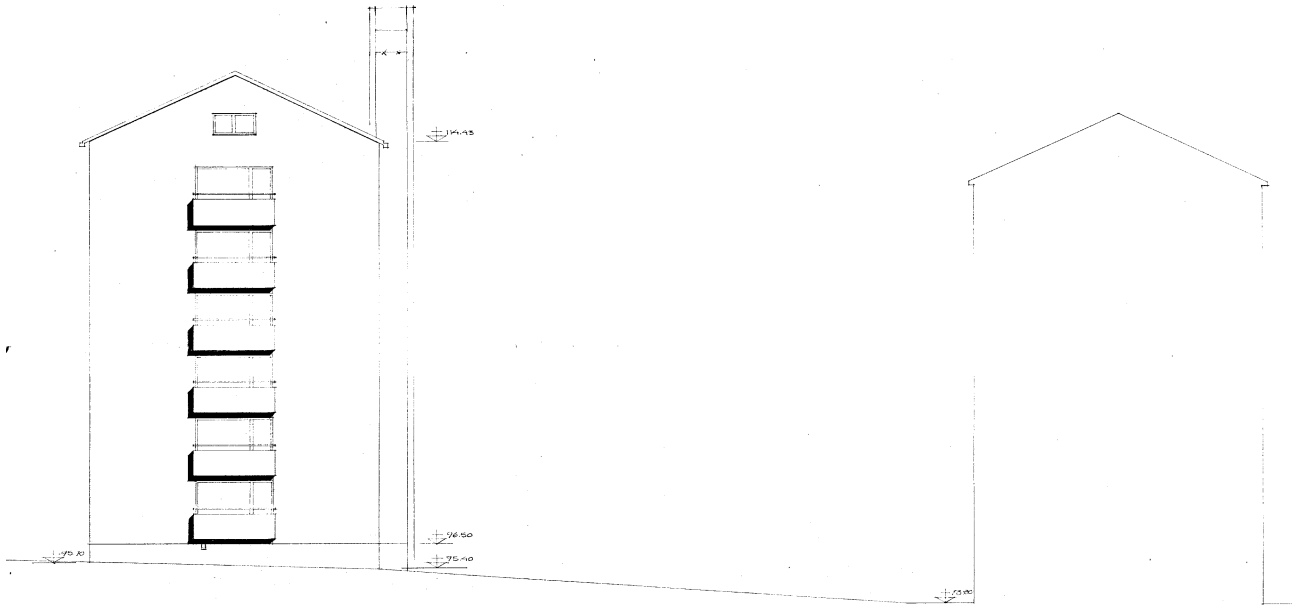
TAMPERE, 30.8.1962

J. L. L. L.

PAPINKATU 8,

ASUINRAKENNUS TONTILLE N8 33,92, [VI] / TAMPERE

III LAMELLI, PÄÄTY 1/100



- KATE GALVANOIDITUA LEVYÄ
- PÄÄTY PUHTAAMALAJALTY PÄÄTILISTE
- KÄSILÄMÄLLEET VALUOKSI KIRKASTUSTA
- KIRKASTUS KIRKASTAJANINVESTOR
- PÄÄTILISTE

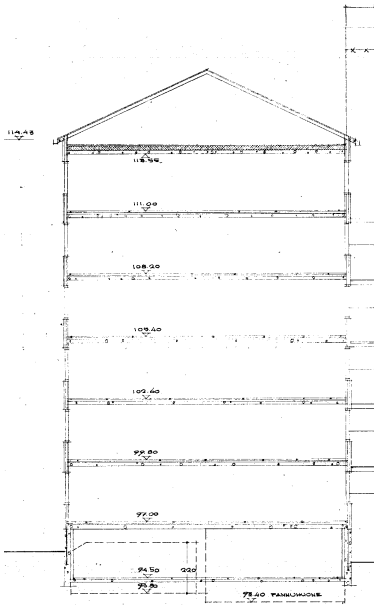
TAMPERE 2008-01-22.
J. L. Laitinen

PAPINKATU B.

ASUINRAKENNUS TONTILLE N° 33 / 92 / VI / TAMPERE

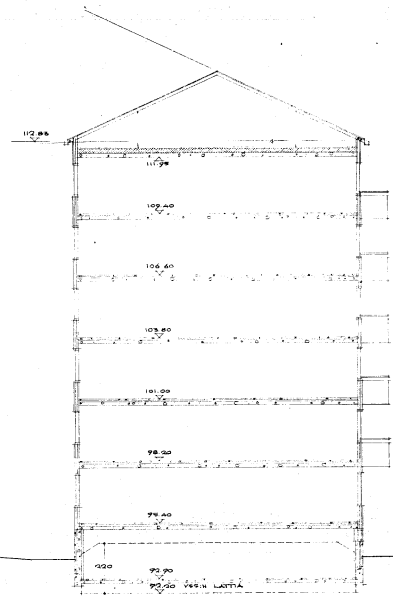
LEIKKAUS

1/100



I LAMELLI N. 5880 M³

TILAVUO VIERENKÄ N. 17.020 M³



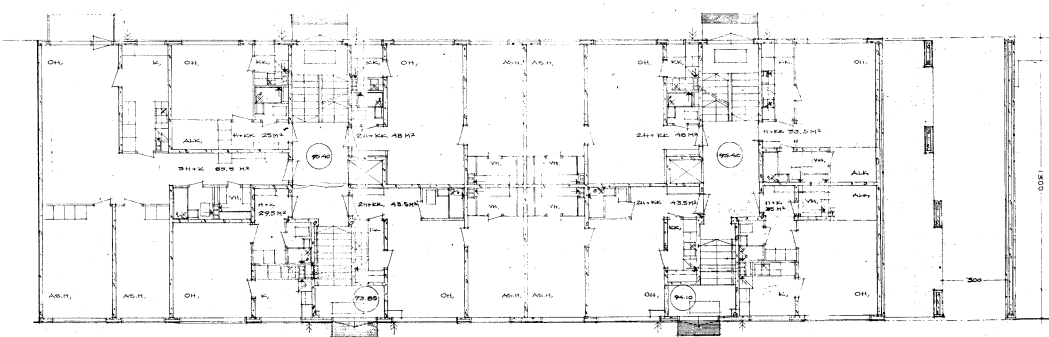
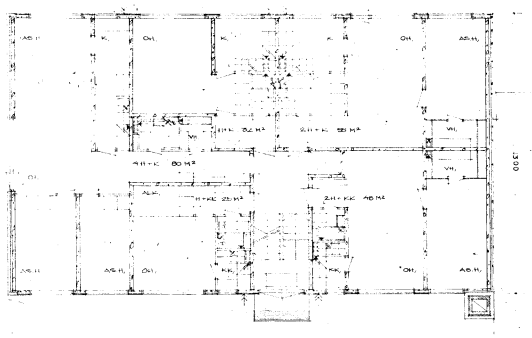
I LAMELLI N. 11140 M³

TAMPERE 30.6.1962

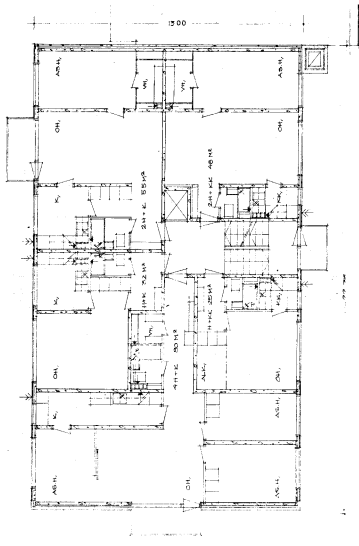
Pate Uusitalo

PÄINKATU B. ASUINRAKENNUS TONTILLE NR 92 / 92 / III / TAMPERE

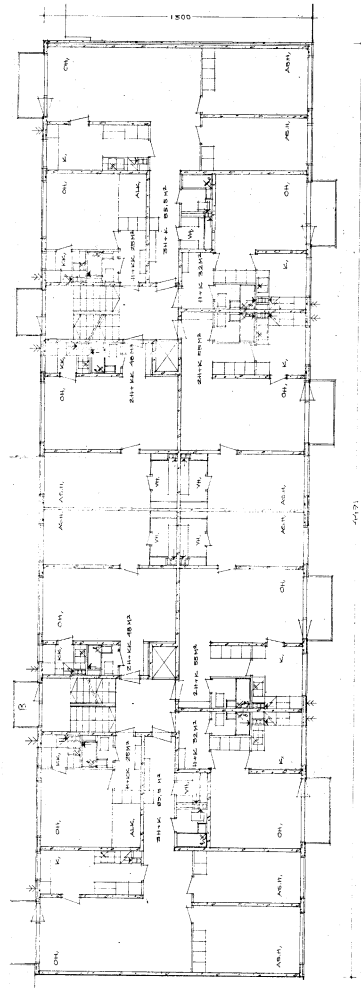
1. KIERROS 1/100



TAMPERE NO 6. 1945
Rahkonen

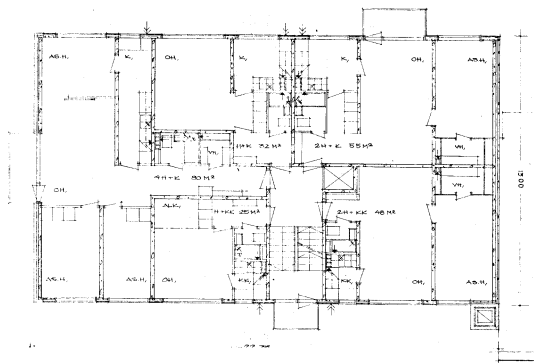


2-3

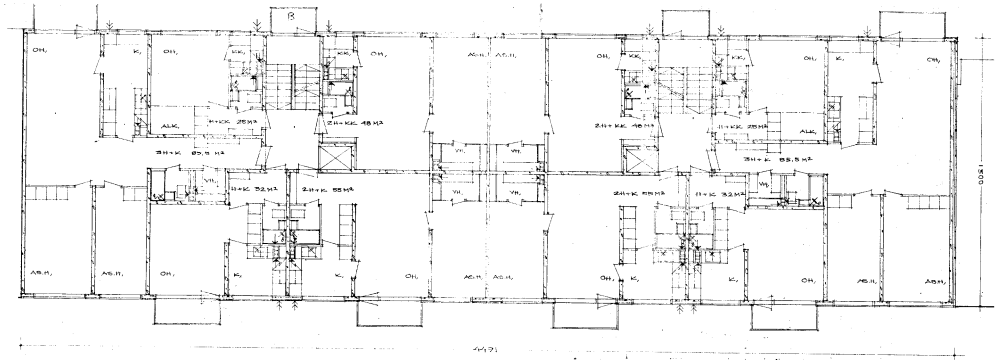


TAMPERE 20.6.1962.

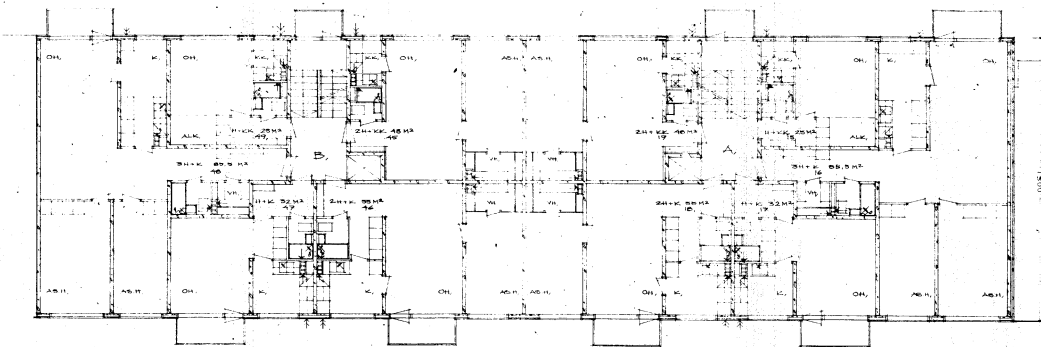
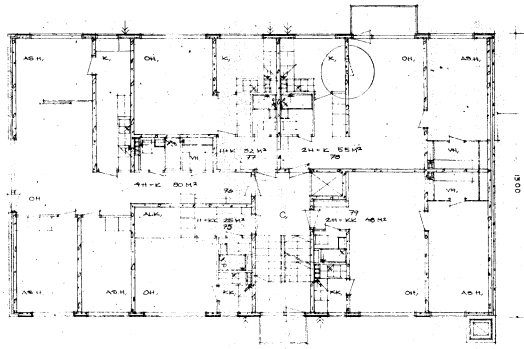
Ratallinen



2-3



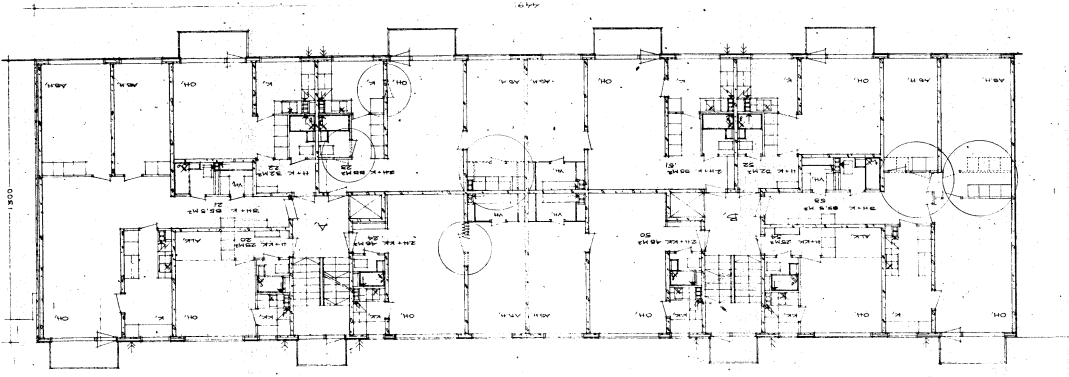
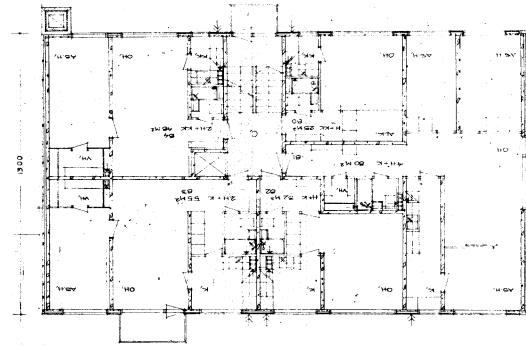
TAMPERE 20. 9. 1994.
Paikalluskunta



TAMPERE 20.11.85
SÄHKÖALUE
1/2000/1111E

PAPINKATU 6
5 KIVIKUUS
1/100

ASUINKÄYNNUS
TONTILLE N^o 55 / 92 / VI / TAMPERE



OH
AK

20.6.1957
TAMPERE
80-6-1954
P. S. L. L. L.

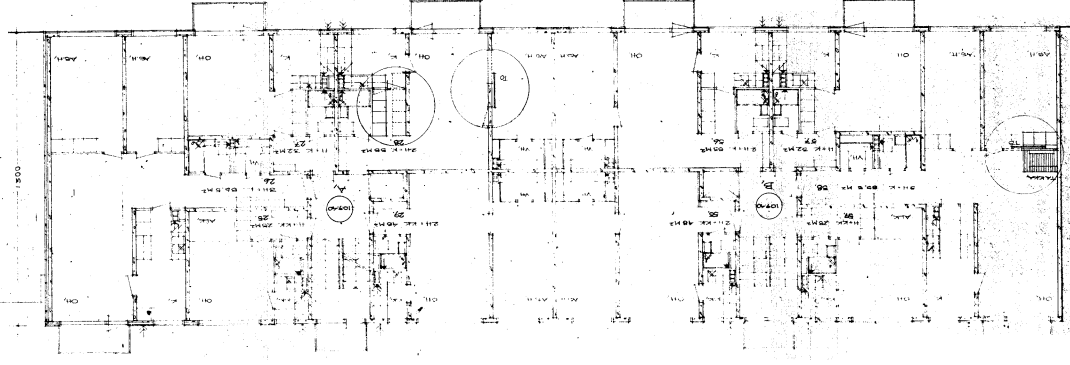
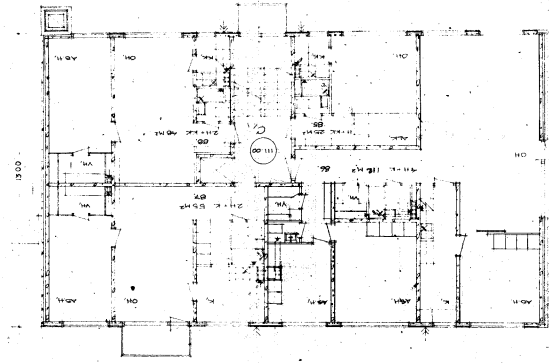
PAPINKATU 6

ASUNRAKENNUS

TOHJILLE N:o 35 / 92. VI / TAMPERE

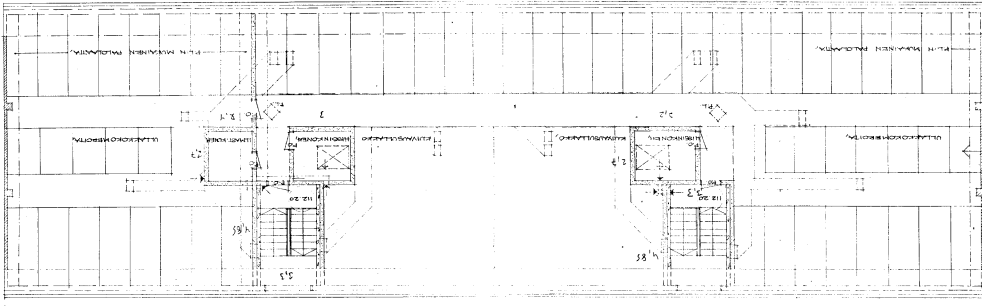
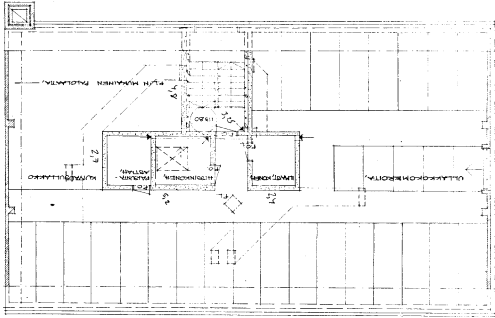
4 KERTTÖ

V/100

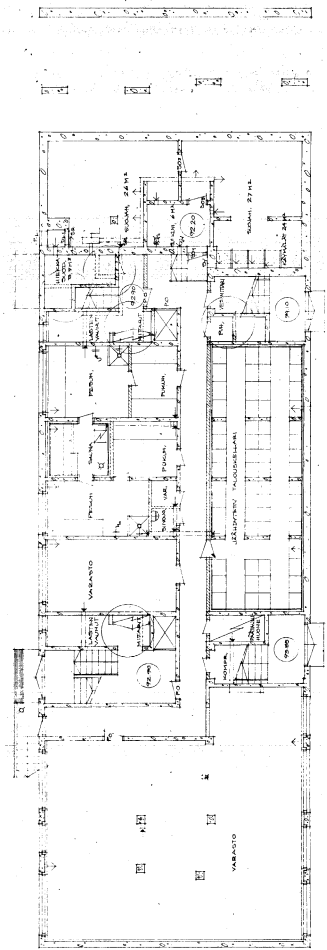
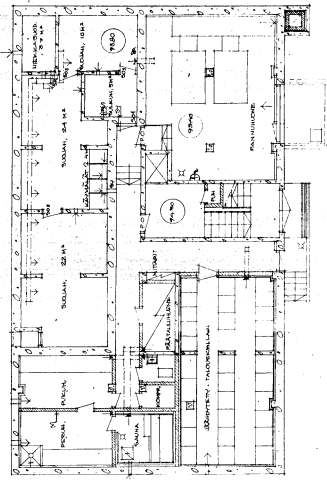


TAMPERE 1922
K. K. K.

PÄINÄTÄ 8. ASUINRAKENNUS TOTILLE N^o 35 / 92 / VI / TAMPERE . . . ULLAKKO 1/100



TAMPERE N^o 35 / 92 / VI / 1922
Edla Laurén



TAMPERE 26.11.63

M. Lehtinen